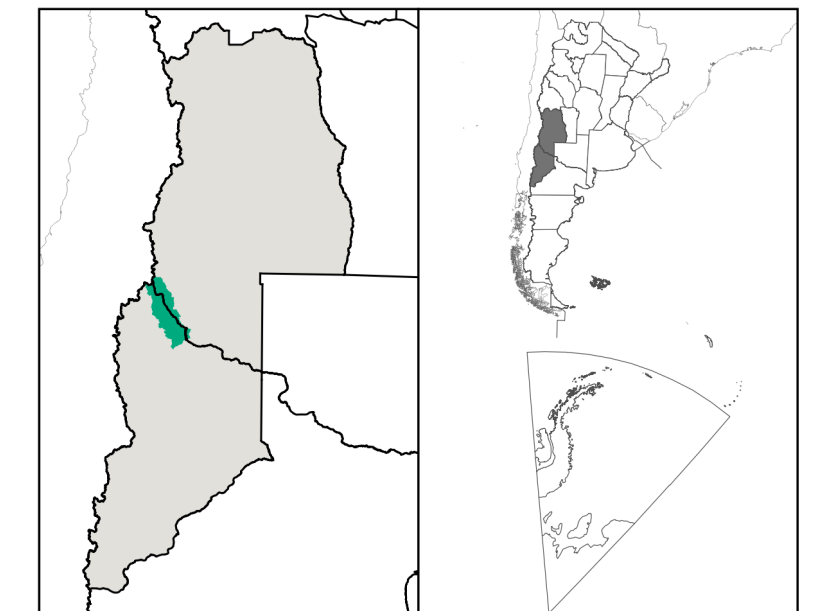
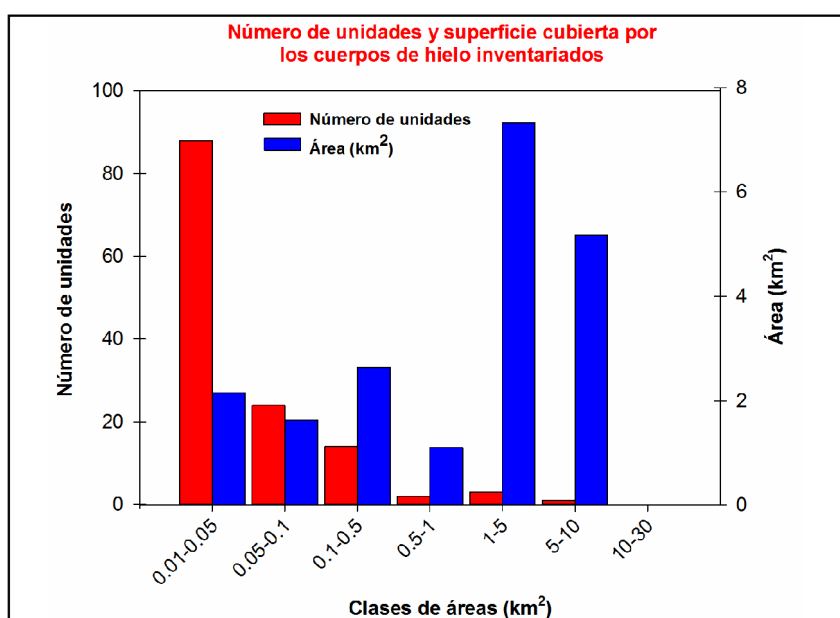
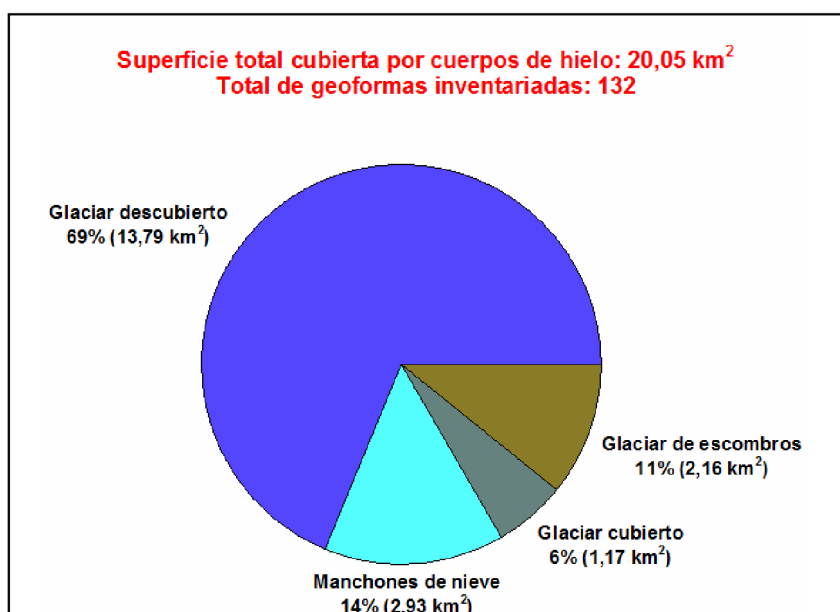


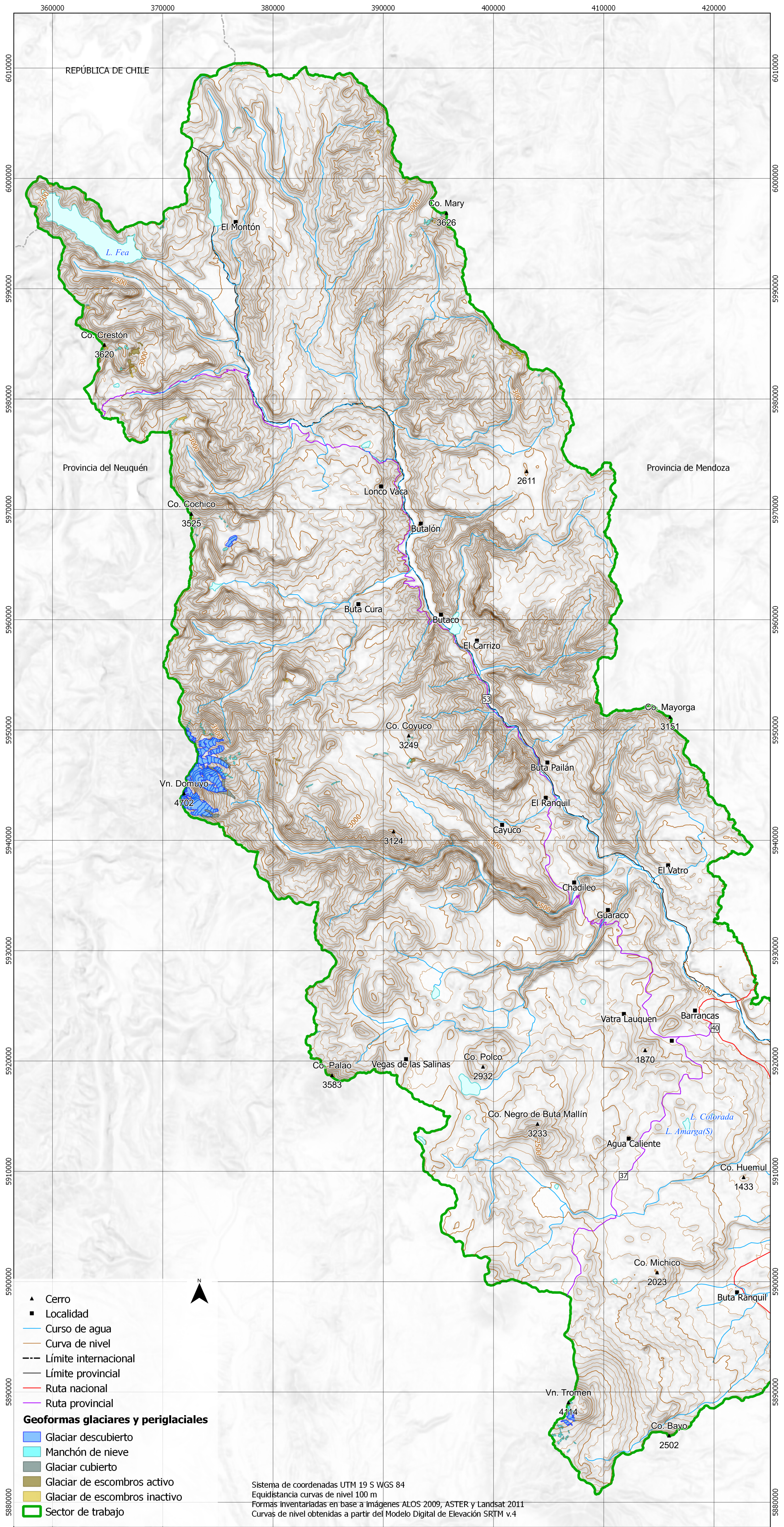


Glaciar en la pared sureste del Vn. Domuyo, subcuenca del río Barrancas, Neuquén (Autor: M. Castro)



0 5 10 km

1:225 000





República Argentina - Poder Ejecutivo Nacional
2018 - Año del Centenario de la Reforma Universitaria

Hoja Adicional de Firmas
Informe gráfico

Número:

Referencia: Mapa ING río Barrancas

El documento fue importado por el sistema GEDO con un total de 1 pagina/s.