

INVENTARIO NACIONAL DE GLACIARES

IANIGLA
CONICET

U.N. CUYO
GOBIERNO
DEMENDOZA

Ministerio de Ambiente
y Desarrollo Sustentable
Presidencia de la Nación

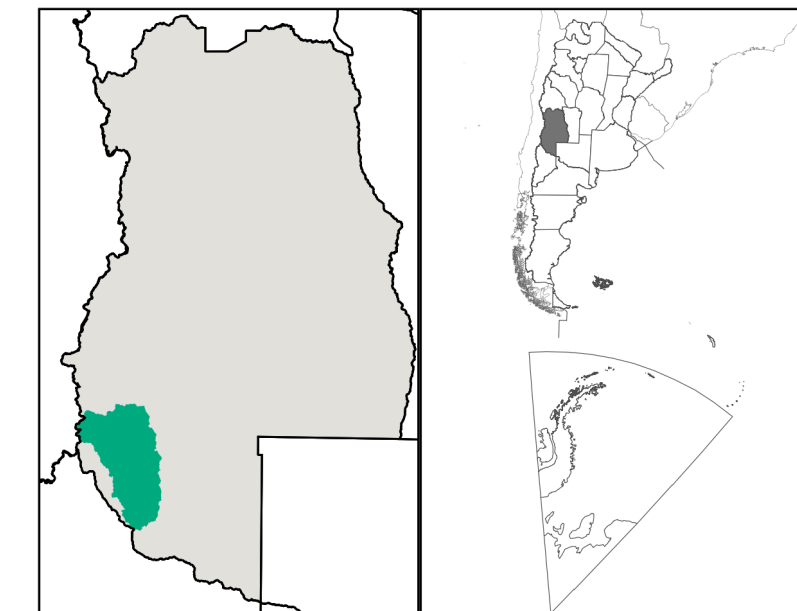
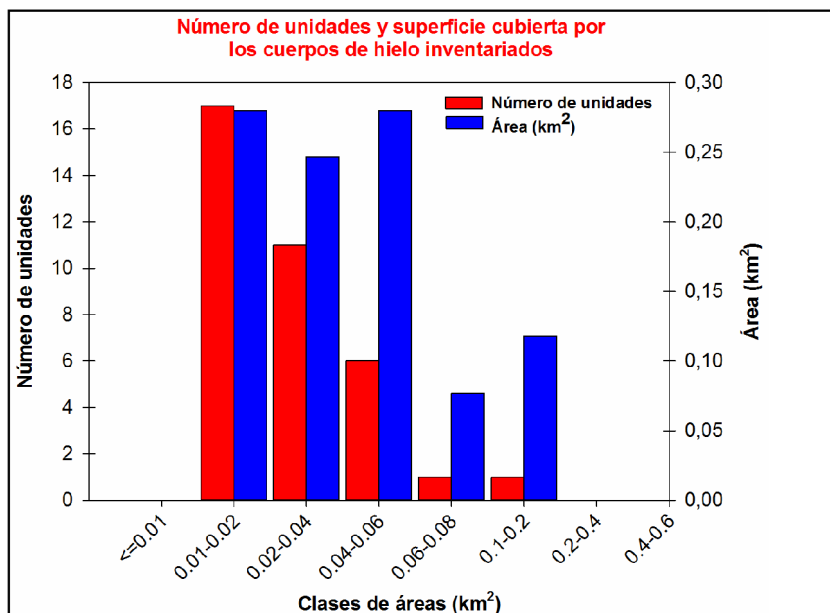
Cuenca del río Colorado

Subcuenca del río Grande (Sector sur)
Provincia de Mendoza

Mayo 2018



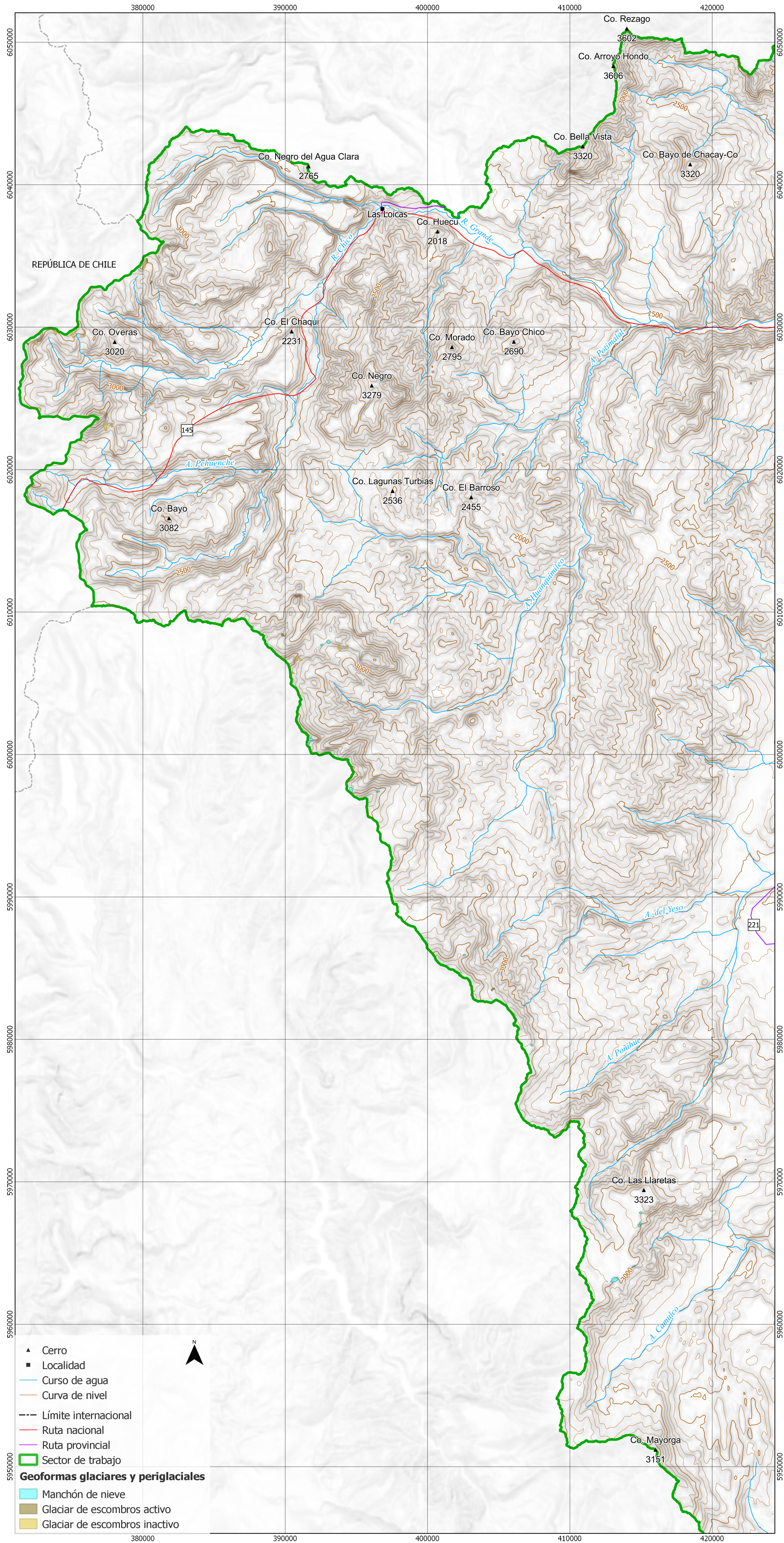
Glaciar de escombros en la subcuenca del río Grande
(Foto: Laura Zalazar)



0 5 10 km
1:175 000

La presente publicación se ajusta a la cartografía oficial, establecida por el PEN por ley N° 22963 -a través del IGN- y fue aprobada por expediente GG 1917/5 del año 2016.

Sistema de coordenadas UTM 19 S WGS 84
Equidistancia curvas de nivel 100 m
Formas inventariadas en base a imágenes ALOS 2009, ASTER y LANDSAT 5 2011
Curvas de nivel obtenidas a partir del Modelo Digital de Elevación SRTM v.4





República Argentina - Poder Ejecutivo Nacional
2018 - Año del Centenario de la Reforma Universitaria

Hoja Adicional de Firmas
Informe gráfico

Número:

Referencia: Mapa IGN río Grande Sur

El documento fue importado por el sistema GEDO con un total de 1 pagina/s.