



IANIGLA
CONICET



GOBIERNO
DE MENDOZA



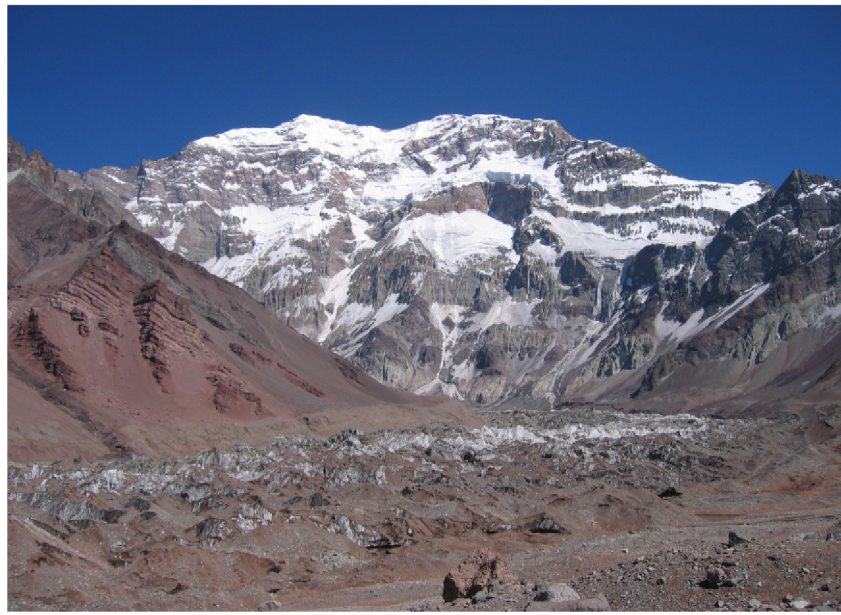
Ministerio de Ambiente
y Desarrollo Sustentable
Presidencia de la Nación

Cuenca del río Mendoza

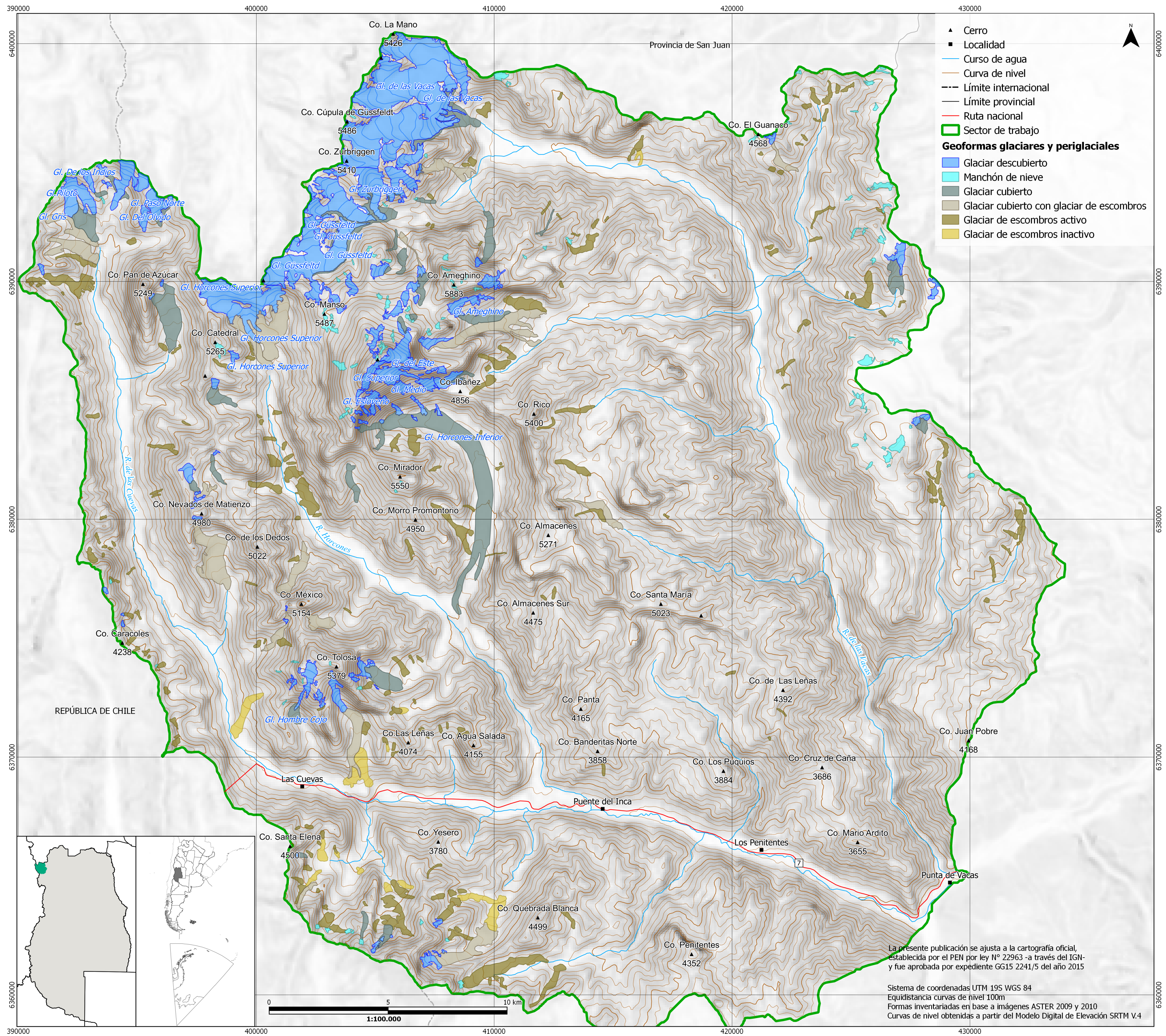
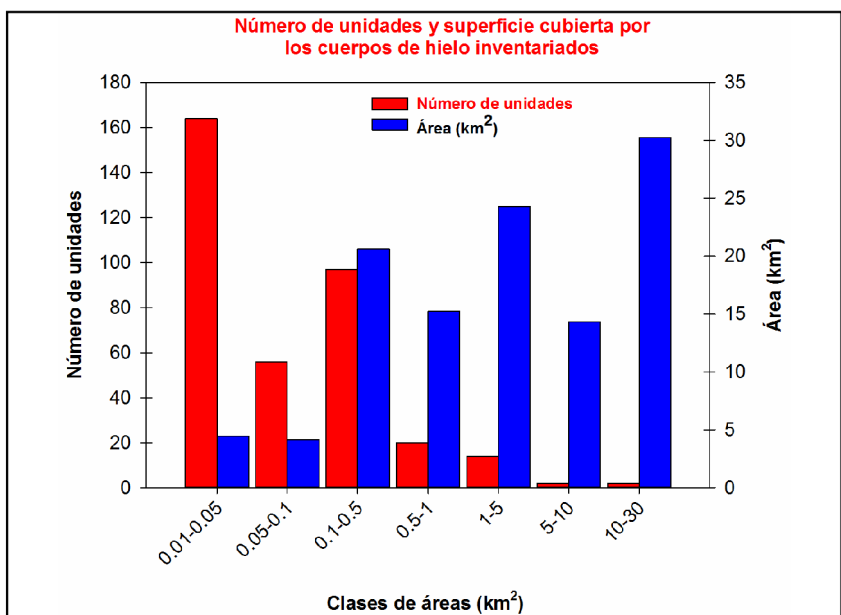
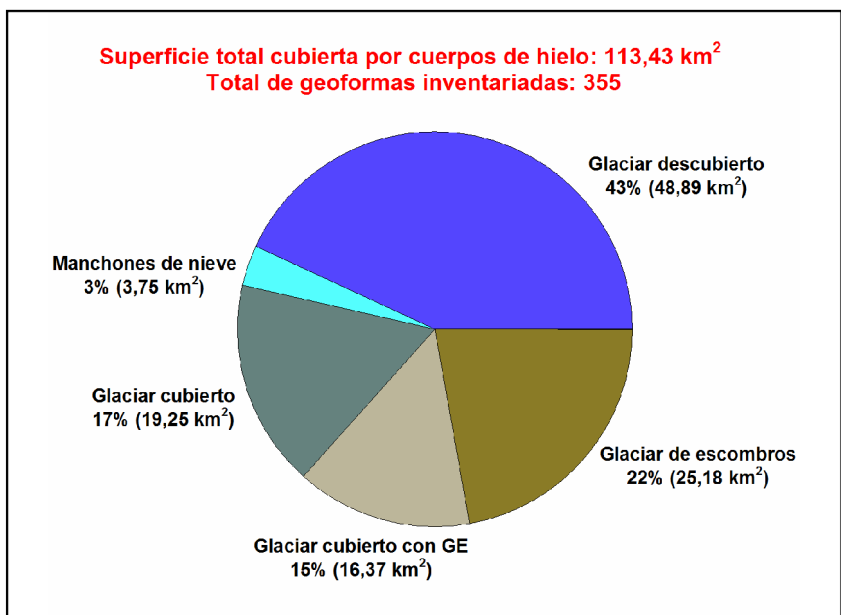
Subcuencas de los ríos de las Cuevas y de las Vacas

Provincia de Mendoza

Mayo 2018



Glaciares colgantes en la pared sur del C° Aconcagua, subcuenca río de las Vacas (Foto: Pierre Pitte)





República Argentina - Poder Ejecutivo Nacional
2018 - Año del Centenario de la Reforma Universitaria

Hoja Adicional de Firmas
Informe gráfico

Número:

Referencia: ING río Cuevas y Vacas

El documento fue importado por el sistema GEDO con un total de 1 pagina/s.